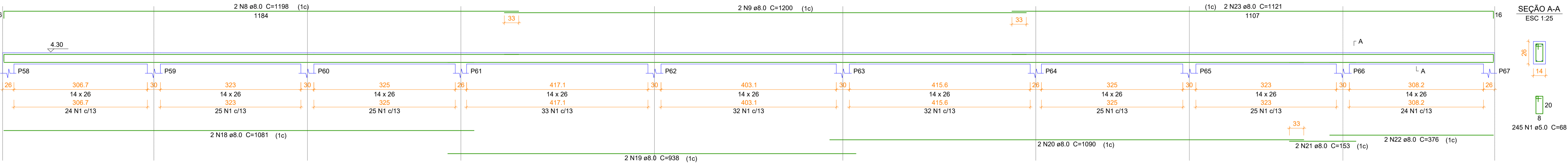


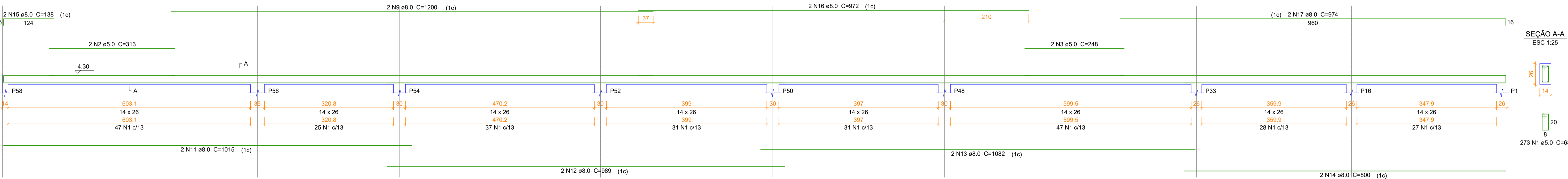
V10

ESC 1:50



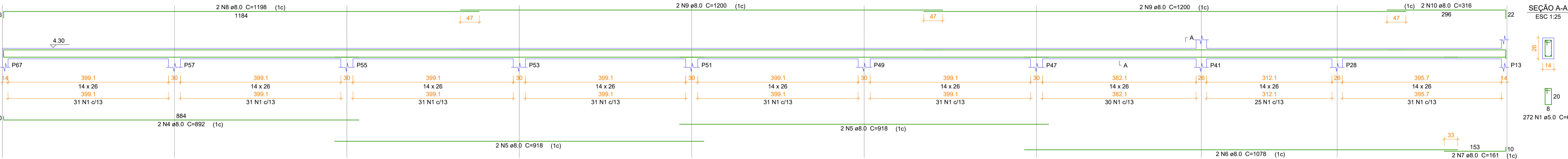
V12

ESC 1:50



V31

ESC 1:50



Relação do aço

V10		V12		V31	
AÇO	N	DIAM	Q	UNIT (cm)	C-TOTAL (cm)
CA50	1	5.0	790	68	53720
	2	5.0	2	313	626
	3	5.0	2	248	496
	4	8.0	2	892	1784
	5	8.0	4	918	3672
	6	8.0	2	1078	2156
	7	8.0	2	161	322
	8	8.0	4	1198	4792
	9	8.0	8	1200	9600
	10	8.0	2	316	632
	11	8.0	2	1015	2030
	12	8.0	2	989	1978
	13	8.0	2	1082	2164
	14	8.0	2	800	1600
	15	8.0	2	138	276
	16	8.0	2	972	1944
	17	8.0	2	974	1948
	18	8.0	2	1081	2162
	19	8.0	2	938	1876
	20	8.0	2	1090	2180
	21	8.0	2	153	306
	22	8.0	2	376	752
	23	8.0	2	1121	2242

Resumo do aço

AÇO	DIAM	C-TOTAL (m)	PESO + 10 % (kg)
CA50	8.0	444.2	192.8
CA60	5.0	548.5	93
PESO TOTAL			
CA50	192.8		
CA60	93		

Vol. de concreto total (C-25) = 3.97 m³
Área de forma total = 72.07 m²

PROJETO ESTRUTURAL



PREFEITURA MUNICIPAL
TRÊS BARRAS DO PARANÁ

AMPLIAÇÃO CENTRO DE EVENTOS MUNICIPAL

PROLONGAMENTO AVENIDA SÃO PAULO, SN.

CAMILA THEISEN

DETALHAMENTO DE VIGAS - VIGA SUPERIOR (03/03)

JULHO/2025

PREFEITURA MUNICIPAL DE TRÊS BARRAS DO PARANÁ

12/18

PREFEITURA MUNICIPAL DE TRÊS BARRAS DO PARANÁ
CNPJ: 78.121.936/0001-48

CAMILA CRISTINA THEISEN
ENG. CIVIL - CREA PR-184.633/D